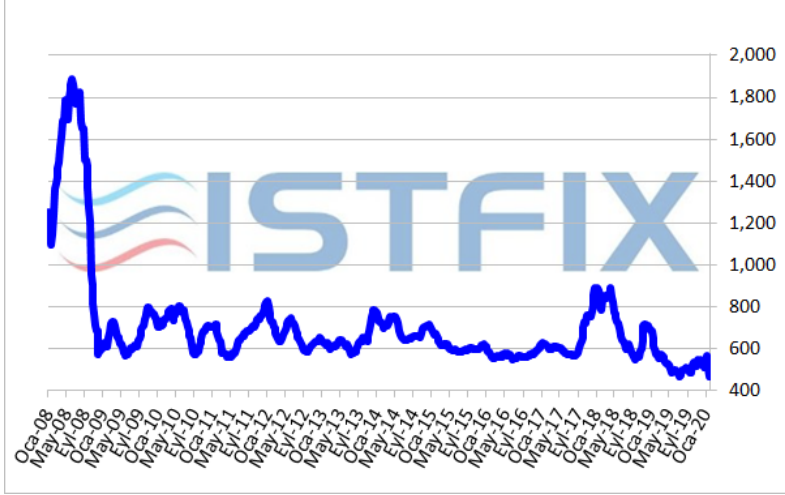
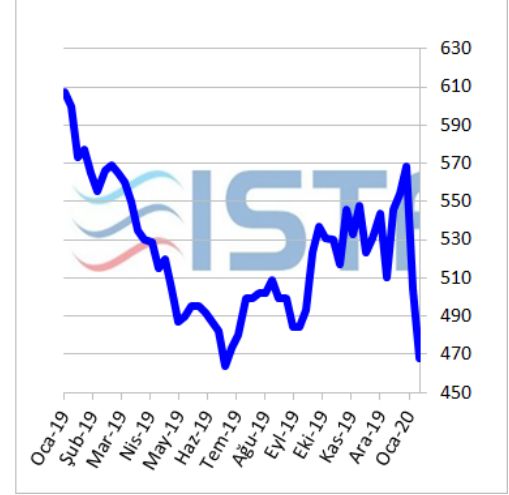




ISTFIX Bileşik Endeks bu hafta ciddi bir düşüş daha kaydetti. Endeks 36 puan düşerek 468 puana geriledi. Bu gerileme yüzde 7 civarı bir düşüş anlamına geliyor. Endeks geçen hafta da yüzde 11 düşüş kaydetmişti.



ISTFIX Haftalık Birleşik Endeks 2008-2020



ISTFIX – Son 1 yıl

## HABERLER

### Avrupa ve Birleşik Devletler

- Çin ekonomisi 2019 yılının üçüncü çeyreğinde son 30 yılın en yavaş büyümesini kaydetmesinin ardından dördüncü çeyrekte yüzde 6 büyüdü. Çin geçen seneki yüzde 6.6'lık büyümenin altında kalsa da hükümetin büyüme hedefi tutturulmuş oldu.
- Çin ve Birleşik Devletler hükümetleri ticaret anlaşmasının birinci fazı üzerinde anlaşma sağladıktan sonra Birleşik Devletler'de hisseler tüm zamanların en yüksek seviyesine çıktı. Bu arada ticaret anlaşmasının detayları da netleşmeye başladı. Detaylara göre Çin iki sene içinde ABD'den alımlarını 200 milyar dolar artırmayı kabul etti. Bu suretle ABD'nin Çin'e olan ihracatı 2020 yılında 263 milyar dolara 2021'de ise 309 milyar dolara ulaşacak.
- Birleşik Devletler'de perakende satışlar Aralık ayında üst üste üçüncü defa yükseldi. Aralık ayında satış miktarı yüzde 0,7 artarak Temmuz ayından beri en hızlı artışa sahne oldu.
- Almanya ekonomisi 2019 yılında, imalattaki bozulma ve ülkenin resesyonun eşiğine kadar gelmesi ile birlikte son altı yılın en zayıf büyümesini gerçekleştirdi. Ekonomi ticaret savaşlarının gölgesinde kalırken küresel yavaşlamadan da etkilendi ve sadece yüzde 0,6 büyüdü.
- Avrupa'dan gelen diğer haberlere bakıldığında, Avrupa İstatistik Ofisi (Eurostat) verilerine göre 19 üyeli avro bölgesinde sanayi üretimi Kasım ayında bir önceki yılın aynı ayına göre yüzde 1,5 düşüş kaydetti ve böylelikle evvelce açıklanan imalat verilerine paralel hareket etmiş oldu.

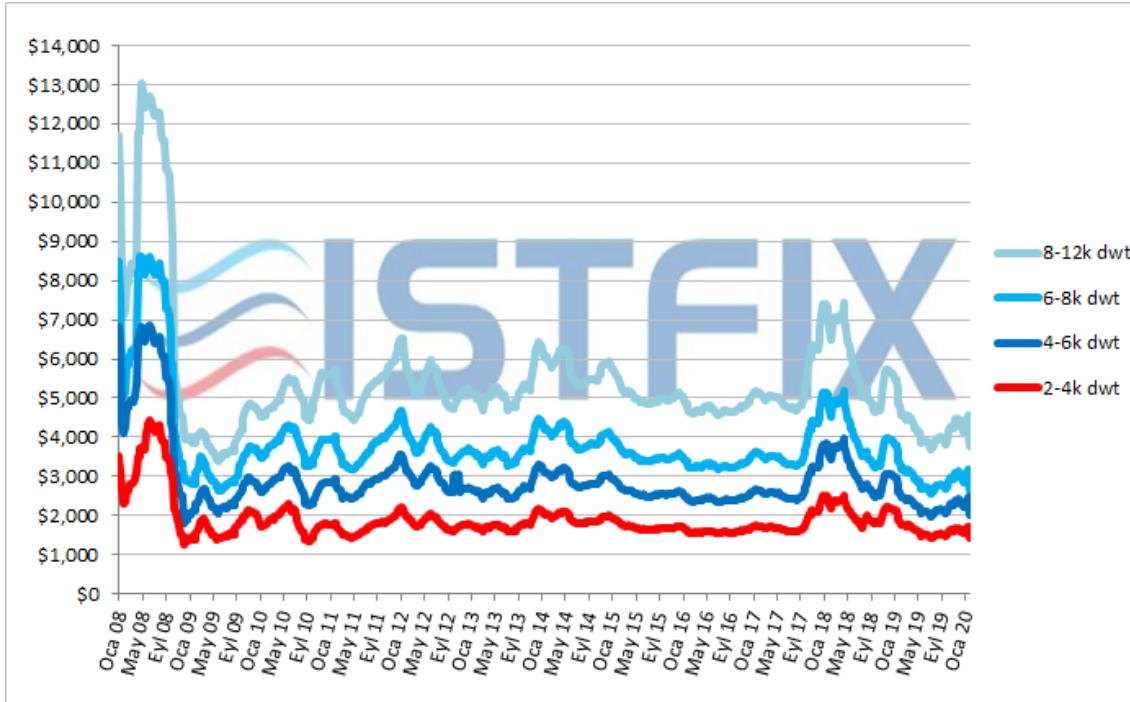
### Emtia Haberleri

- Petrol fiyatları bu hafta düşüşe devam etti. Batı Teksas tipi ham petrol 55 dolar/varil civarına çekilirken Brent de 62 dolar/varile düştü.
- Rus istatistik servisi Rosstat'a göre ülke bu yıl 121 milyon tonun biraz altında bir tahıl üretimi gerçekleştirecek. Bu rakama mısır da dahil. Buna ek olarak, ayçiçeği hasadı da 15,1 milyon tona çıkarak geçen seneye göre yüzde 18,4'lük bir artış kaydedecek.
- Devlet mali hizmetlerinin tahminine göre Ukrayna hububat ve baklagil ihracatı 2019-2020 hasat yılının ilk 6 ayını kapsayan 2020 yılı Ocak dönemi itibarıyla 31 milyon tonu bulmuş durumda. Bu rakam, 2018-2019 hasat yılının aynı dönemine göre yüzde 34'lük artışa tekabül ediyor.

- Yine son istatistiklere göre buğday ihracatı 15 milyon tona ulaşarak yüzde 44'lük artış kaydetmiş bulunurken mısır ihracatı da 12 milyon ton ile geçen sene kırılan rekorun dahi yüzde 31 üzerinde. Arpa ihracatı da artmış durumda ve 3,7 milyon ton ile geçen senenin yüzde 17,5 üzerinde kalıyor
- Türkiye Çimento Müstahsilleri Birliği (TÇMB)'nin son verilerine göre Türkiye çimento ihracatı 2019 yılının ilk 10 ayında yüzde 46 arttı. 2018'in aynı döneminde ihracat 6,3 milyon ton ile sınırlıyken, 2019'da bu miktar 9,3 milyon tona çıktı. Bu rakamın neredeyse tamamına yakını deniz yoluyla ihracat yapılan kıyı bölgelerinden gerçekleşti. Marmara, Ege ve Akdeniz'den yapılan ihracat 6 milyon tondan 9 milyon tona çıktı.
- Gübre haberlerine baktığımızda Tunus'daki fosfat üretiminin 2019 yılında 2,8 milyon tondan 3,8 milyon tona çıkması bekleniyor. Buna paralel olarak ihracatların da halihazırda artış eğiliminde olduğu gözleniyor. Sonuç itibariyle 2019 yılı sonunda fosfat ihracatının yüzde 21,3 artacağı öngörülmekte.

## NAVLUNLAR

USD / gün	2-4k dwt	4-6k dwt	6-8k dwt	8-12k dwt
<b>Bu Hafta</b>	1,419	2,028	2,626	3,769
<b>Geçen Hafta</b>	1,528	2,184	2,828	4,059
<b>Geçen Ay</b>	1,655	2,366	3,064	4,397
<b>Geçen Yıl</b>	1,851	2,581	3,342	4,796



ISTFIX Haftalık Navlunlar 2008-2020



## TEMSİLİ YÜK BAĞLANTILARI

Tonnage	Cargo	LOAD. - DISCH. PORT	L/D Rate (t/day)	Freight (\$/tonne)
1,000	STEEL BARS	NEMRUT-CONSTANTA	750/750	22.00
1,650	RICE BRAN	TEMRYUK-SAMSUN	1000/1000	23.00
1,700	SOYBEANS (50')	CONSTANTA-BATUMI	1000/1000	19.50
2,300	HRC	NEMRUT-CATANIA	1000/1000	20.00
2,500	SCRAP (65')	NIKOLAEV-NEMRUT	1000/1000	26.00
2,900	STEELS	EREGLI-AVEIRO	1500/1500	35.00
3,000	BARLEY (56')	MARIUPOL-ALEXANDRIA	1500/1000	24.00
3,000	PADDY RICE (60')	THESSALONIKI-MARMARA	1000/1000	15.00
3,000	BULK WHEAT	YEISK (PARTIAL LOAD)-SAGUNTO	1000/1000	38.00
3,500	SFS (87')	TEMRYUK-VARNA	1000/1000	28.00
4,500	SFS (75')	IZMAIL-SEVILLE	1000/1000	38.00
5,000	STEEL DEBARS	NEMRUT-RAVENNA	1500/1500	19.00
5,000	BAGGED MINERALS	FOS-NADOR	1000/1000	22.00
5,000	BAUXITE	NEMRUT-NANTES	1500/1500	35.00
5,000	STEEL PRODUCTS	CONSTANTA-EREGLI	2000/2000	11.50
5,500	STEEL BILLETS	NIKOLAEV-RADES	3500/2000	27.00
5,900	WHEAT	NEA PERAMOS-ANCONA	2000/2000	18.00
5,900	WHEAT	NEA PERAMOS-RAVENNA	2000/2000	19.00
6,000	WHEAT	THESSALONIKI-SALERNO	2000/2000	20.00
6,000	BHF	MARMARA-BOURGAS	3000/2000	10.00
6,000	STEEL PRODUCTS	ALIAGA-HAIFA (LO 10 USD/TONNE)	1500/1500	26.00
6,000	SOYBEANS (50')	NIKOLAEV-IZMIR	2000/1750	18.50
6,000	PUMICE	YALI ISLAND-ASHDOD	2000/2000	12.50
6,100	HRC	HEREKE-BARI	1500/1500	16.00
6,600	CORN	VARNA-POZZALLO	1500/1500	19.00
8,500	HRC	DILISKELESI-ALEXANDRIA	1500/1500	13.00

*Yukarıdaki tüm seferler ortalama 15 yaş profiline haiz gemilerin hız ve sarfiyat verilerine dayanılarak oluşturulmaktadır. Gemilerin ana yakıtı IFO 180, ikincil yakıtı ise MDO'dur. Tüm seferler yükleme limanının asgari 300 mil uzağından başlar, tahliye limanında biter. Varsa ortalamanın üzerindeki örneklere, diğer çeşitli kaynaklardan da doğruluğu teyit edilmeden yer verilmez. Bu rapordaki bilgiler ISTFIX Araştırma ekibinin güvenilir bulunduğu kaynaklardan ve piyasa analizlerinden derlenmiştir. Rapor, yayımlandığı tarih için güvenilirdir. ISTFIX, alıcı tarafından bu raporun herhangi bir şekilde kullanımından doğabilecek olası bir sorumluluğu kabul etmemektedir.*

## S&P ve Hurda

Bu haftanın koster satışlarında Danita (2005, Çin inşası, DNVGL klaslı, 2x 60 ton kreyinli) 4,75 milyon dolara satıldı.

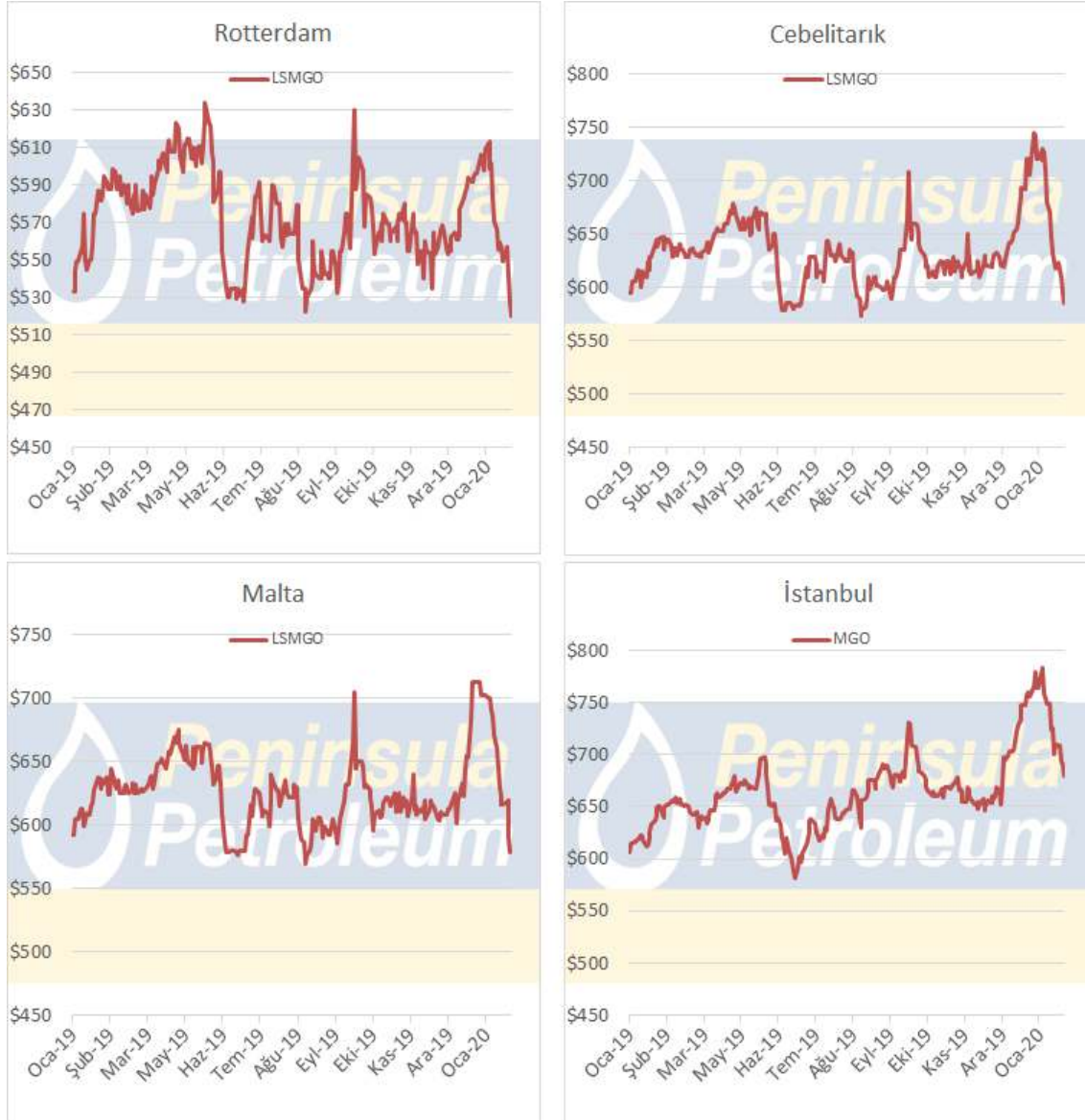


## YAKIT

Gemi yakıt fiyatları bu hafta da düşüşe devam etti ve tüm bölgelerde yüzde 5 civarı düşüş kaydetti.

	Rotterdam	Gibraltar	Malta	İstanbul
USD / mt	<b>MGO</b>	<b>MGO</b>	<b>MGO</b>	<b>MGO</b>
Bu Hafta	520.00	585.00	579.00	680.00
Geçen Hafta	549.50	618.00	615.50	710.50
Değişim	-5.37%	-5.34%	-5.93%	-4.29%

Avrupa Gemi Yakıt Fiyatları



ISTFIX iyi haftalar diler...